

## 宇部高専主要設備・機器

化学・生物系

機器名：倒立型リサーチ顕微鏡

メーカー：オリンパス

形式：IX71N/22FL/PH-SP



仕様

明視野観察用ハロゲンランプ、蛍光観察用の高圧水銀ランプ

位相差観察用 20、40 倍対物レンズ

蛍光フィルター：U-MNUA2（青）、U-MWIBA3（緑）、U-MNIGA3（赤）

カラーCCD カメラ DP71

用途・特徴

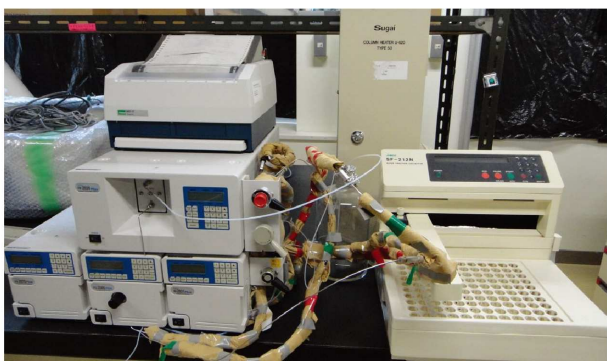
生物実験用の光学顕微鏡です。微生物や細胞の位相差像、および蛍光像を観察することができます。カラーCCD カメラで試料像をデジタル画像として記録でき、また観察試料の経時変化も観察可能です。

機器名：高速液体クロマトグラフ装置

メーカー：日本分光

スガイケミー

形式：PU-2086 plus Intelligent Pump  
UV-2075 plus Intelligent UV/VIS Detector  
RI-2031 plus Intelligent Differential Refractometer  
FP-2020 plus Intelligent fluorescence Detector  
COLUMN HEATER U-620 Type 50 SF-212N Super Fraction Collector



仕様

（分取ポンプ PU-2086）ポンプ形式：デュアルプランジャ方式 流量設定範囲：1 $\mu$ L/min～20mL/min  
（紫外可視検出器 UV-2075）光源：D<sub>2</sub> ランプ+W ランプ 測定波長範囲：190～900nm

（示差屈折計 RI-2031）光源：D<sub>2</sub> ランプ、W ランプ 測定波長範囲：190～900nm 最大流量：10mL/min  
（蛍光検出器 FP-2020）光源：150W キセノンランプ 測定波長範囲：220～900nm (Ex, Em 共) スペクトルバンド幅：励起側：18nm 蛍光側：18、40nm

（カラムヒーターU-620）温度設定範囲：～60°C

温度精度：±0.2°C 以下

用途・特徴

水系及び有機系どちらの化合物の分析だけでなく分取が行えます。また本体にはリサイクルバルブが取り付けられているので、分離精製も可能です。順相、逆相、GPC 用カラムが付属されています。